

## ANEXO I: CONDICIONES TÉCNICAS

**Título obra:** Controversia del toro y el torero  
**Autor y director:** Albert Boadella  
**Compañía:** Els Joglars  
**Actores:** Ramon Fontserè y Xavier Boada  
**Director Técnico:** Jordi Costa  
**Duración de la obra:** 1 h. 10 m. sin interrupción.

*Aunque se estudiará particularmente cada caso según las condiciones específicas del local, las condiciones básicas son las siguientes:*

### 1. ESPACIO ESCÉNICO

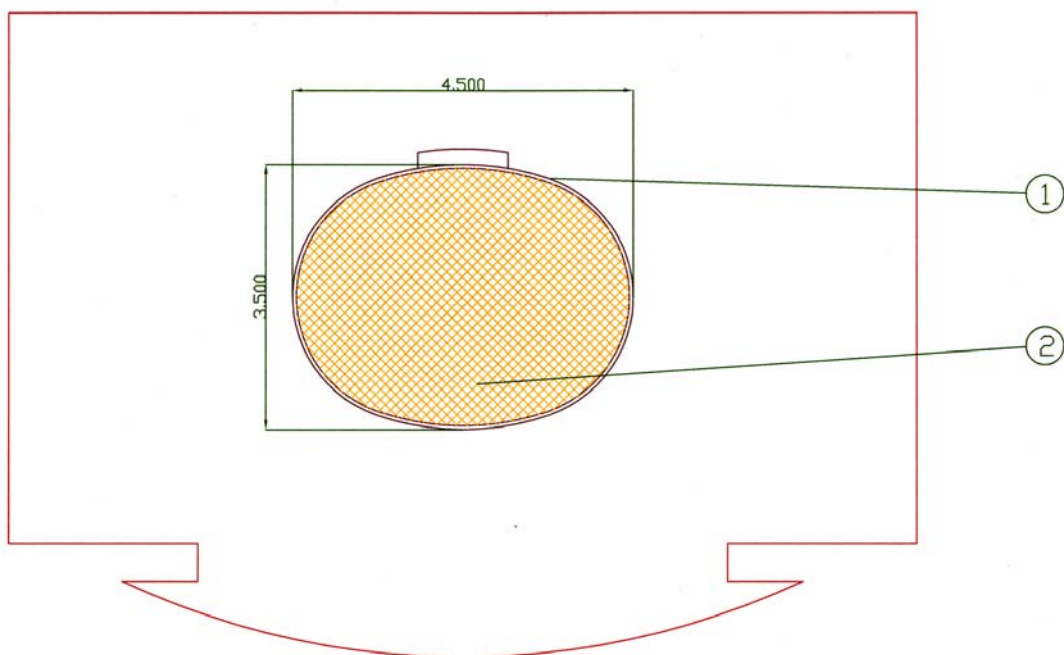
#### **Dimensiones mínimas requeridas:**

Ancho entre paredes: **9 m.**  
De boca a fondo: **6 m.**  
Distancia al peine: **7 m.**

#### **Disposición de la cámara escénica y telones:**

La función empieza a telón cerrado. El escenario debe estar cerrado con telas negra (cámara negra, bambalinas, patas) a decidir según características del teatro.

#### **Planta escenografía:**



**Descripción:**

La escenografía consiste en un aro de madera de 3,5m de profundidad por 4,5m de ancho (fig.1). Desmontable en seis tramos. Va colocado sobre una lona con grano de corcho (fig.2), que simula la arena de una plaza de toros. Los actores utilizan además un espacio de unos dos metros alrededor de la circunferencia, ya que actúan dentro y fuera de la "plaza".

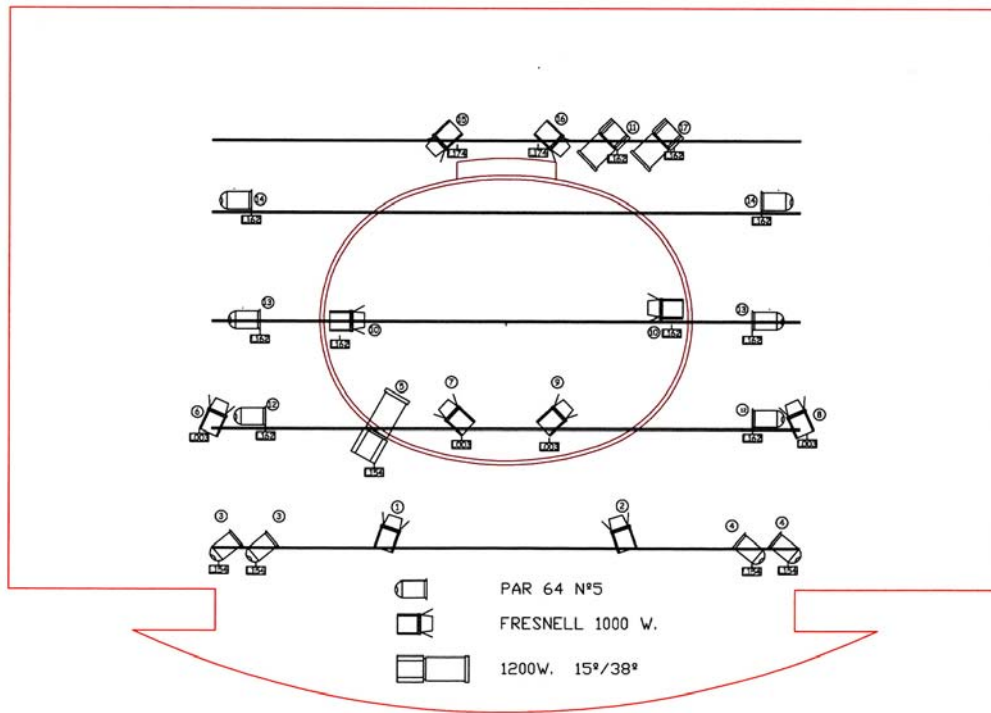
**Imagen escenografía:****2. ILUMINACIÓN**

Incorporamos un plano de iluminación *ORIENTATIVO*, teniendo en cuenta que se adaptará en función de las barras de que disponga el espacio o de posibles estructuras que se tengan que montar. Tanto el material de cableado, conexión, dimmers, así como mesa de regulación, será por cuenta del teatro.

**Material de iluminación requerido:**

10 Focos PAR 64 N° 5  
10 Proyectoros PC o FRESNELL 1000 W  
3 Recortes de 1200 W 15°/38°

## Plano de iluminación\*:



- *Éste diseño se revisará en cada teatro en función del espacio y material disponible, intentando que antes de la llegada del montaje los focos puedan estar instalados y a punto para enfocar.*

## 3. SONIDO

### **Microfonía requerida (en caso de ser necesaria):**

2 micrófonos inalámbricos de solapa  
Altavoces y mesa de mezclas.

## 6. SERVICIO DE FUNCIÓN

### **Ubicación controles iluminación y sonido:**

Se utilizarán los de la sala.

### **Personal del teatro requerido: (3)**

- 1 maquinista
- 1 electricista
- 1 regidor o persona de contacto entre escenario y control técnico.

### **Escenario:**

- 2 botellas de agua mineral sin gas de 1,5 l. por función.

### **Camerinos: (3)**

- 2 Camerinos equipados con ducha, jabón, toallas y agua mineral para los actores.
- 1 Camerino de idénticas condiciones para el director técnico, dispuesto desde el inicio del montaje.

**Tintorería – Lavandería:**

Els Joglars pueden precisar de dichos servicios. El teatro deberá facilitar el contacto para la recogida y entrega de dicha ropa.

**4. MONTAJE Y DESMONTAJE . PERSONAL Y HORARIOS**

Aunque cada caso se estudiará específicamente y se concretarán horarios y personal entre los responsables técnicos de TEATRO Y COMPAÑÍA, el esquema general sería el siguiente:

EL TEATRO aportará 1 maquinista, 1 eléctrico y 2 personas para la carga y descarga.

**Montaje**

El local estará a disposición de la COMPAÑÍA el día de la primera función, a las 09 h., con el escenario completamente libre de objetos.

Horarios de trabajo: de 09 h. a 14.00 h. Con el fin de que por la tarde pueda haber un ensayo de los actores.

**Desmontaje**

El desmontaje se efectuará inmediatamente después de finalizada la última representación y se necesitará la presencia del personal del TEATRO. Duración aproximada: 30 min.

**5. CARGA Y TRANSPORTES**

El TEATRO, mediante un representante del mismo, se ocupará de la coordinación de la llegada del vehículo de la compañía, de su estacionamiento en mismo teatro o parking vigilado y de los permisos para acceso, cargas y descargas en el teatro, en caso de ser zona peatonal, casco antiguo o con difícil accesibilidad.

**Vehículo en gira: (1)**

- 1 - Furgoneta Mercedes Benz *Vito*  
Matrícula: 2080 DFG  
Longitud: 4,993 mm  
Anchura: 1,905 mm  
Altura: 1,950 mm

## **6. PERSONAL EN GIRA** (3 personas)

El equipo mínimo en gira está formado por tres personas a las que en ocasiones pueden sumarse el director y ayudante de dirección, productor o responsable de prensa.

### **Director Técnico y producción en gira:**

JORDI COSTA

Tel. 607 886 367

c/e: [jordicosta@elsjoglars.com](mailto:jordicosta@elsjoglars.com)

### **Actores:**

RAMON FONTSERÈ

XAVIER BOADA

## **7. CONTACTAR CON LA OFICINA DE ELS JOGLARS**

### **Oficina de Els Joglars:**

Avda.Paisos Catalans 5

08500 Vic /Barcelona)

Tel. 93 883 24 43 Fax. 93 885 33 15

### **Prensa y Comunicación:**

CRISTINA FERRÁNDEZ

Tel. 93 883 24 43 – 687 404 787

c/e: [cris@elsjoglars.com](mailto:cris@elsjoglars.com)

### **Producción y contratación:**

JOSEP M. FONTSERÈ

Tel. 93 883 24 43 – 606 386 142

c/e: [elsjoglars@elsjoglars.com](mailto:elsjoglars@elsjoglars.com)

### **Dirección técnica:**

JORDI COSTA

Tel. 607 886 367

c/e: [jordicosta@elsjoglars.com](mailto:jordicosta@elsjoglars.com)

Dossier de prensa y fotografías en alta resolución en:

[www.elsjoglars.com](http://www.elsjoglars.com)